

Mensajes con asunto {SPAM?}

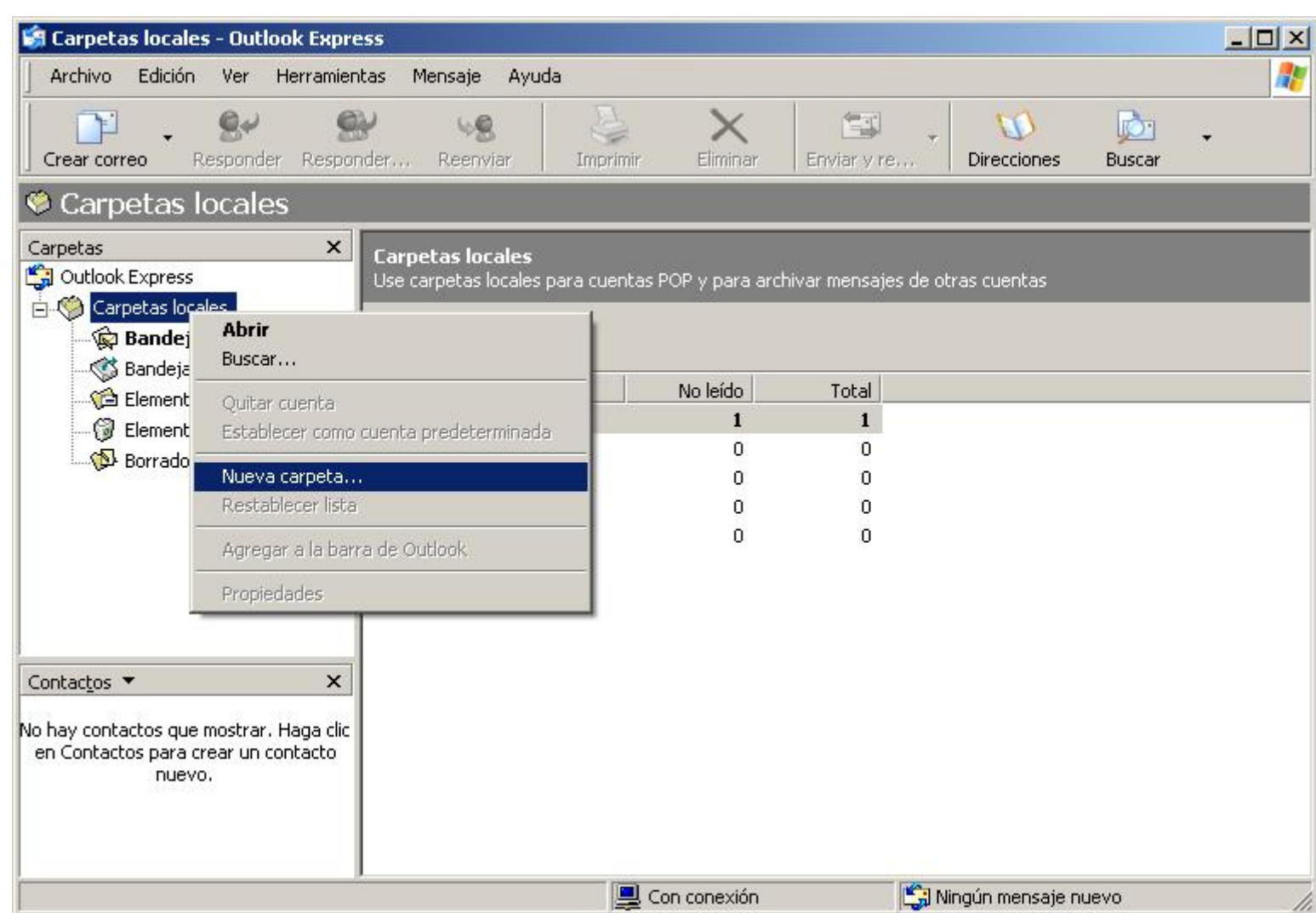
Se marcan como spam los mensajes que tienen cabeceras incorrectas, caracteres extraños en el asunto, imágenes en lugar de texto, palabras típicas utilizadas por spammers, asuntos escritos todo en mayúsculas, etc...

En el caso de que el remitente cumpla con los requisitos anteriores tendrá problemas a la hora de enviar la mayoría de sus correos, ya que muchas otras empresas filtran los mensajes para protegerse del spam, por lo que la solución a esto es tomar buena nota y evitar usos incorrectos del mail.

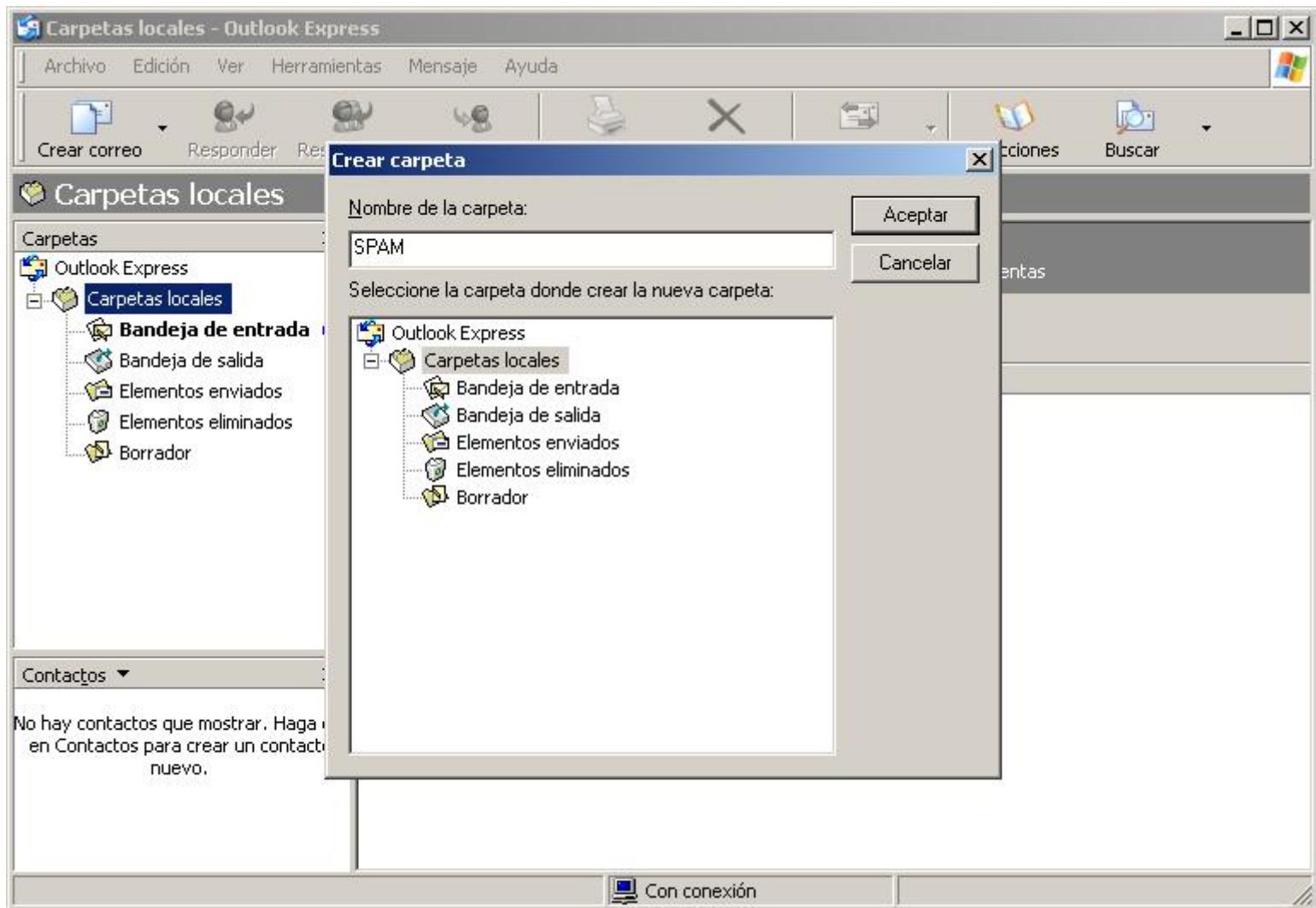
Sino quieres hacer caso de ello simplemente puedes ignorar el asunto, pero si deseas evitar el spam lo más cómodo es instalar un filtro de la siguiente manera:

NOTA: El ejemplo es para Outlook Express, pero puede aplicarse a cualquier otro cliente ya que la configuración suele ser muy parecida.

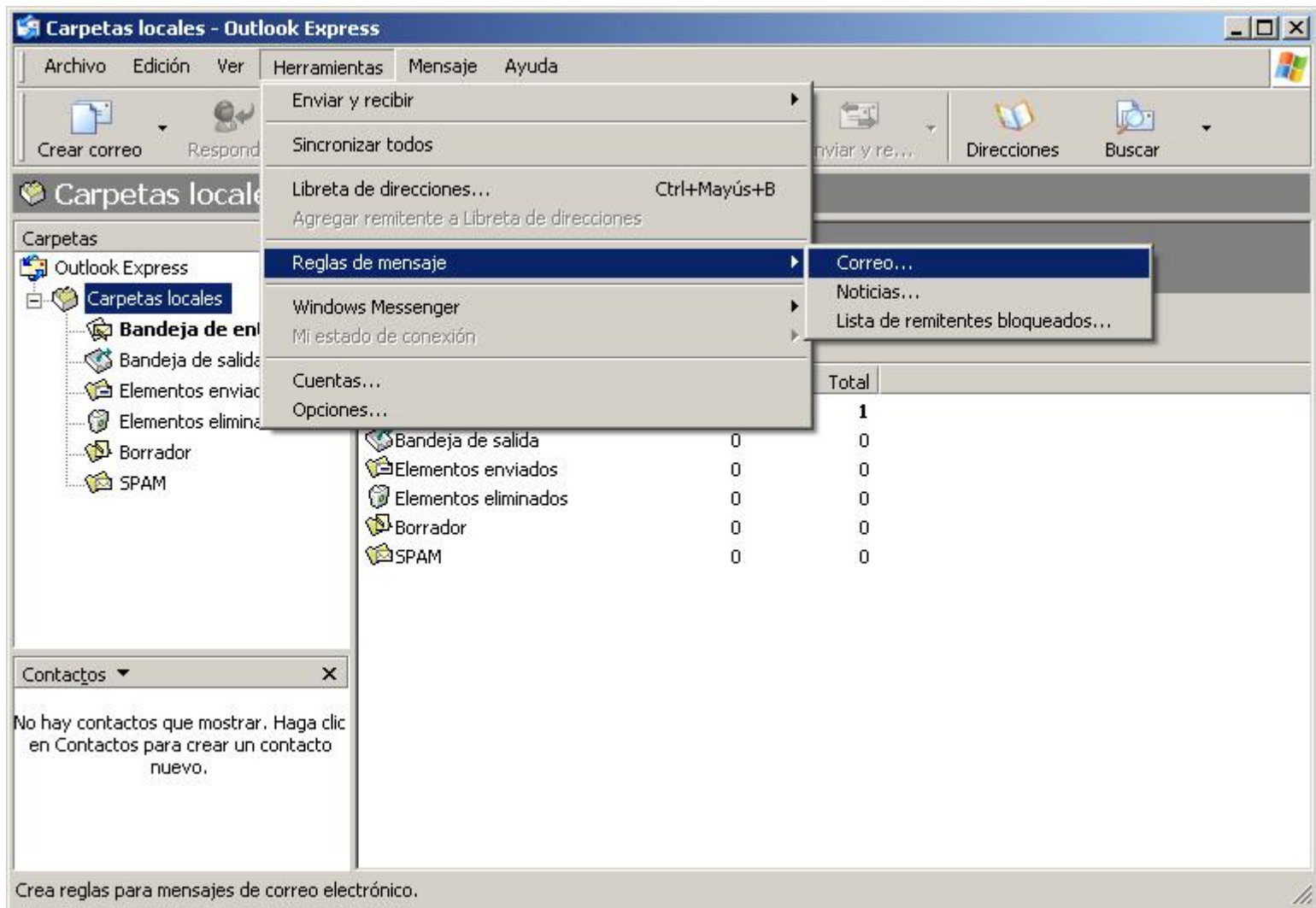
PASO 1: Abrir Outlook y crear una nueva carpeta



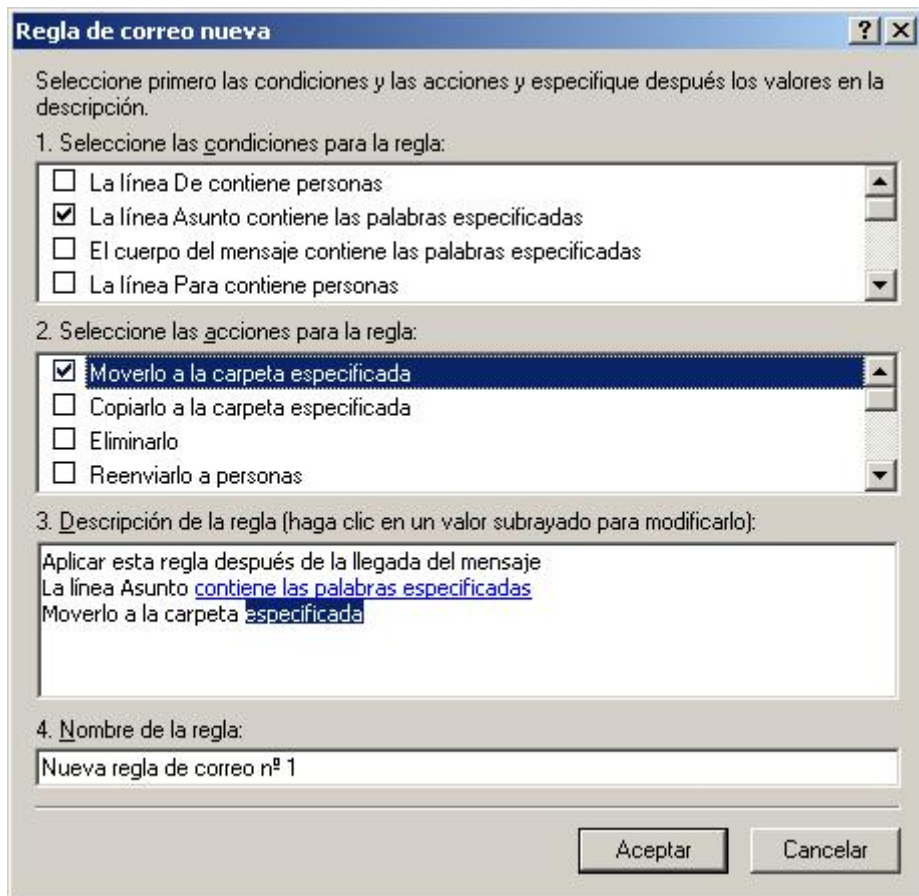
PASO 2: Llamamos SPAM a la nueva carpeta



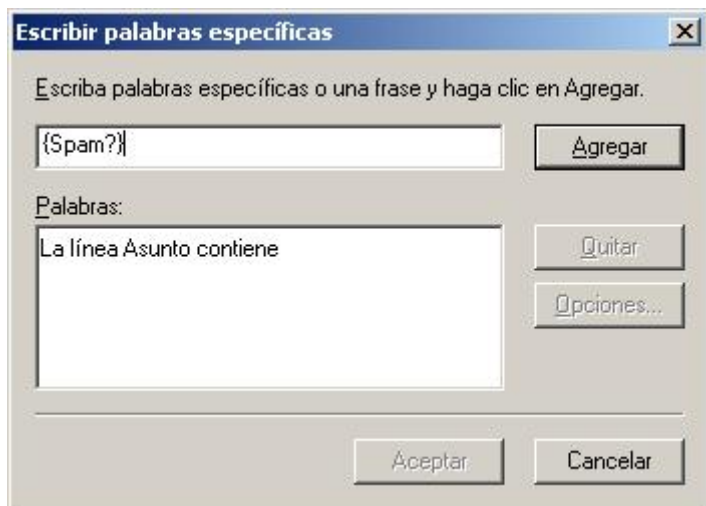
PASO 3: Ir a HERRAMIENTAS > CORREO ...



PASO 4: Creamos una NUEVA regla y seleccionamos en el primer paso: "La línea Asunto contiene las palabras especificadas", en el segundo paso seleccionamos: "Mover a la carpeta especificada"



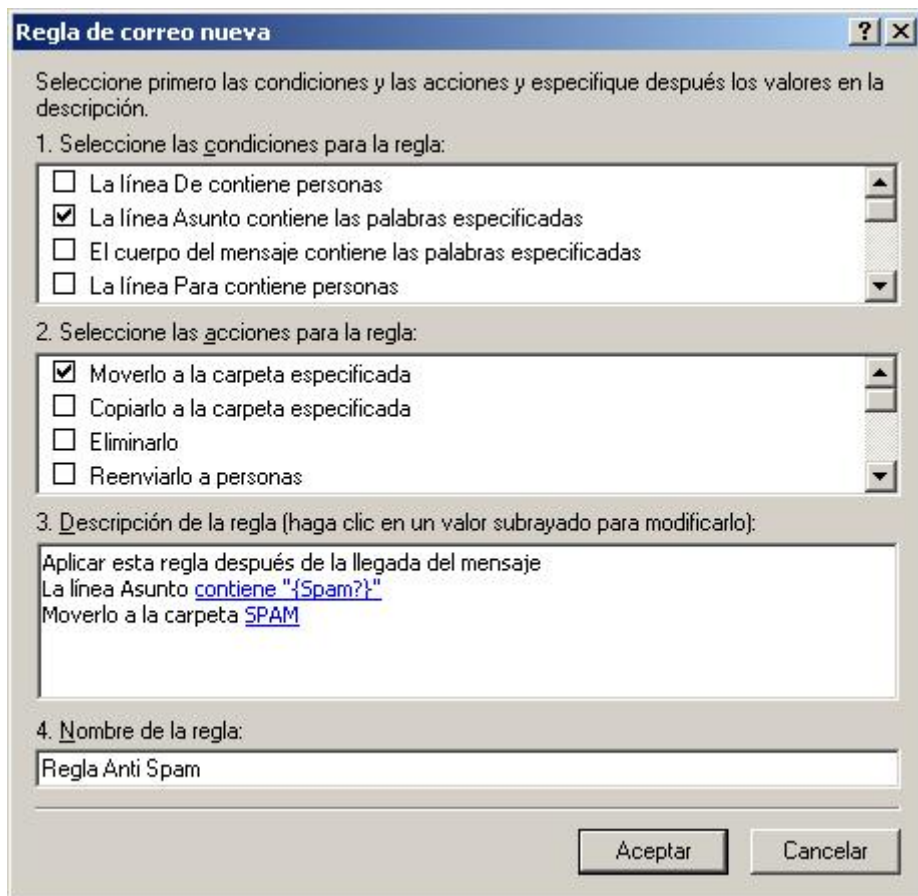
PASO 5: Donde indica "Descripción de la regla": indicamos que asunto contiene la palabra {SPAM?}



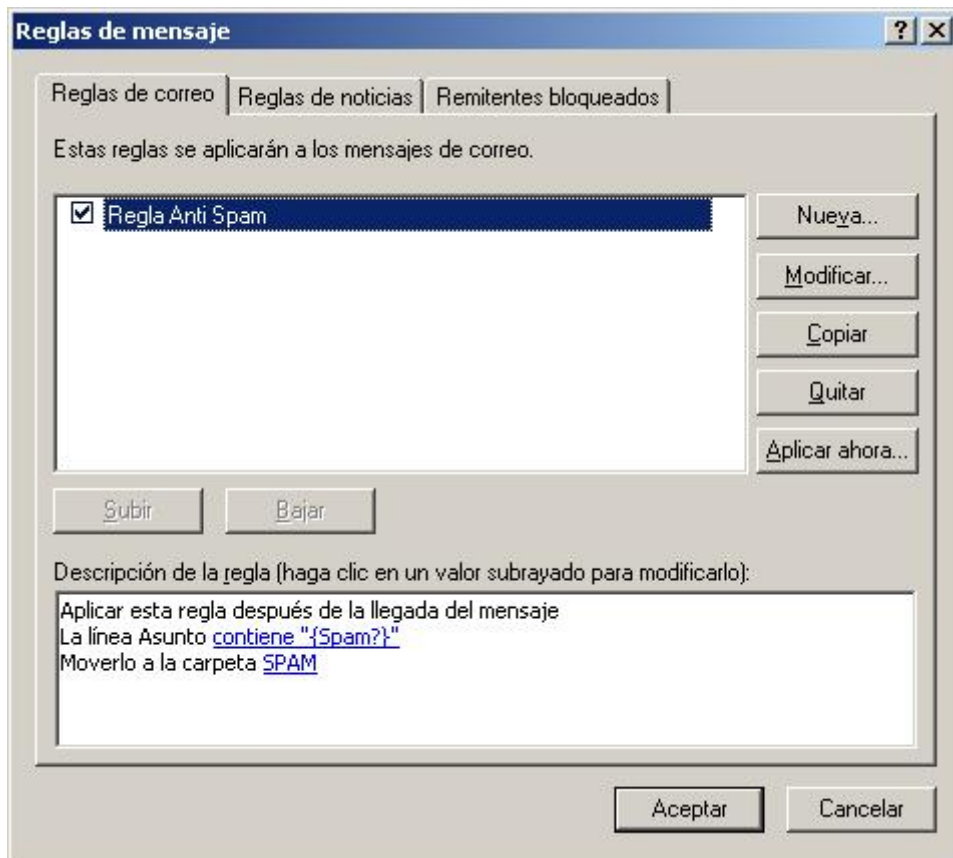
PASO 6: En la opción de "Moverlo a la carpeta especificada": Seleccionamos la carpeta creada en el paso 1 (SPAM).



PASO 7: Así es como debería quedar configurada esta pantalla.



PASO 8: Finalmente hemos terminado de definir nuestra regla antispam.



Ahora todos los mensajes que el servidor marca como SPAM, pasaran directamente a nuestra carpeta SPAM quitando así de nuestra vista la mayoría de mensajes molestos de correo basura.